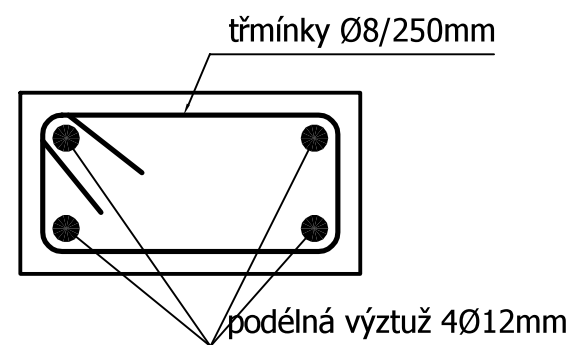
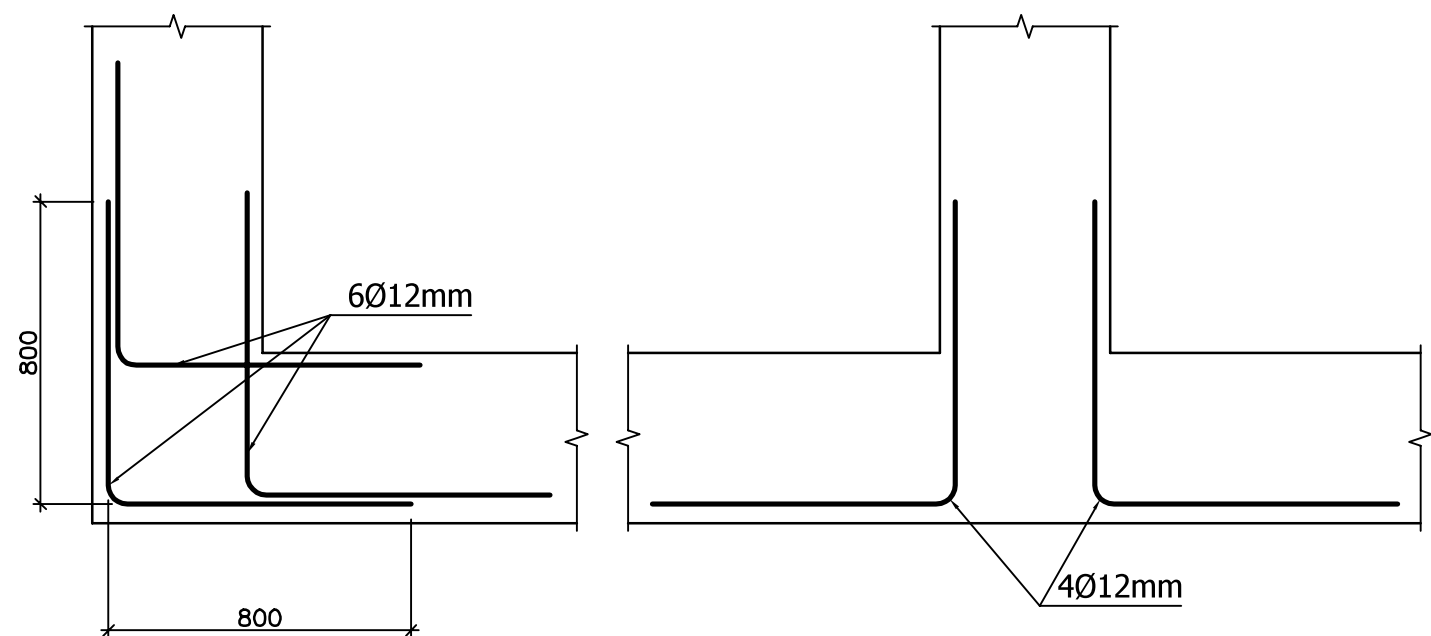


SCHÉMATICKÝ ŘEZ



PŮDORYSY PROVÁZÁNÍ
PODÉLNÉ VÝZTUŽE V ROZÍCH



VÝZTUŽ B500 B
KRYTÍ VÝZTUŽE MIN. 20 MM

VZHLEDEM K POVAZE PRACÍ (REKONSTRUKCE)
JE NUTNÉ VŠECHNY ROZMĚRY OVĚŘIT NA STAVBĚ!!!

zhotovitel:	Ing. Michal Kubalík STATIKA POZEMNÍCH STAVEB	adresa:	Jarníkova 1872/20, 148 00 Praha 4 - Chodov
		tel.:	777 891 331
		e-mail:	michalkubalik@seznam.cz

název stavby:		STAVEBNÍ ÚPRAVY ŽST PLANÁ U MARIÁNSKÝCH LÁZNÍ POZEMNÍ OBJEKTY BUDOV Železničářská 504, 348 15 Planá parcelní číslo: st. 551, 1349/11, 1349/15, k.ú. Planá u Mariánských Lázní	
investor:	Správa železnic, státní organizace Dlážděná 1003/7, 110 00 Praha 1		č.paré:
zodp. projektant:	Ing. Michal Kubalík	vypracoval: Ing. Michal Kubalík	
část dokumentace:	STATIKA - STAVEBNĚ KONSTRUKČNÍ ŘEŠENÍ		
stup. dokumentace:	PDPS		datum: 11/2019
název přílohy:	SCHÉMA VÝZTUŽE VĚNCŮ		číslo přílohy: b-6